

06\_ATR-15-20

Перв. примен.

Справ. №

A

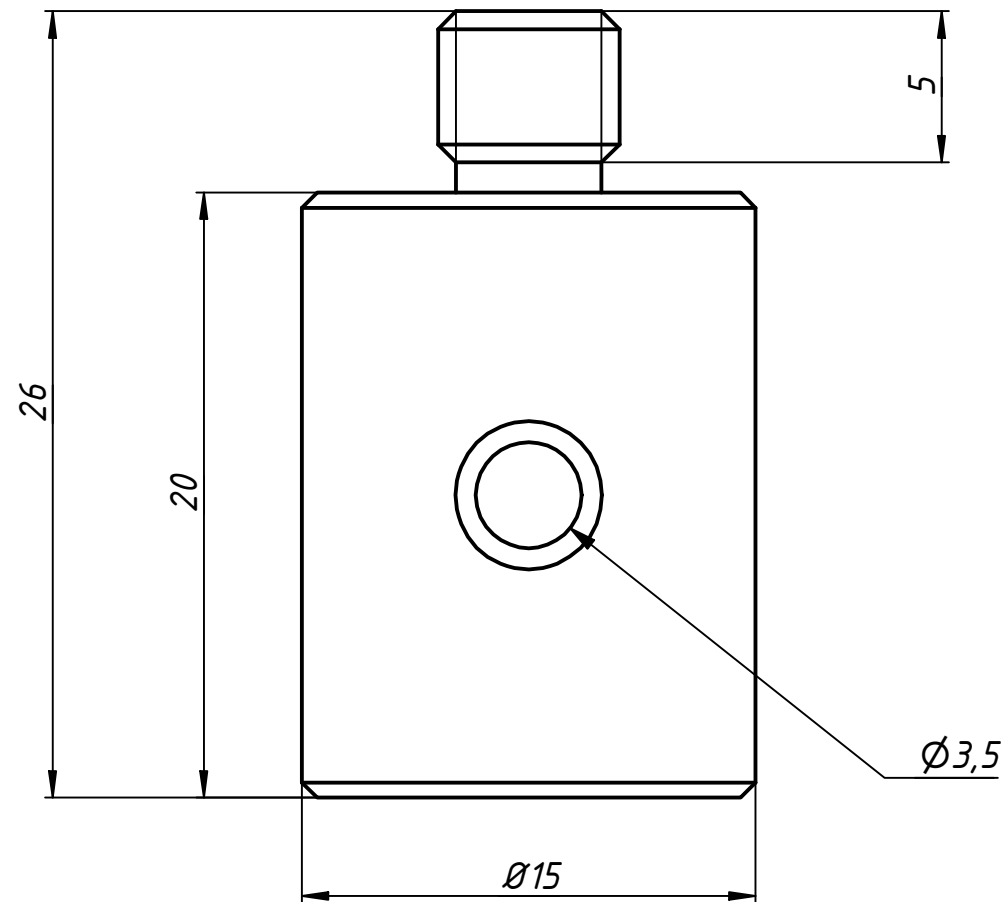
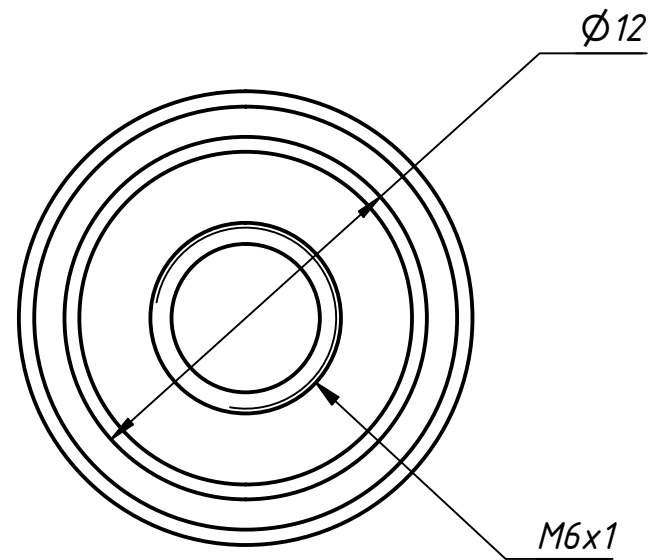
Подп. и дата

Инв. № дубл.

Взам. инв. №

Подп. и дата

Инв. № подл.



**АВЕСТА**

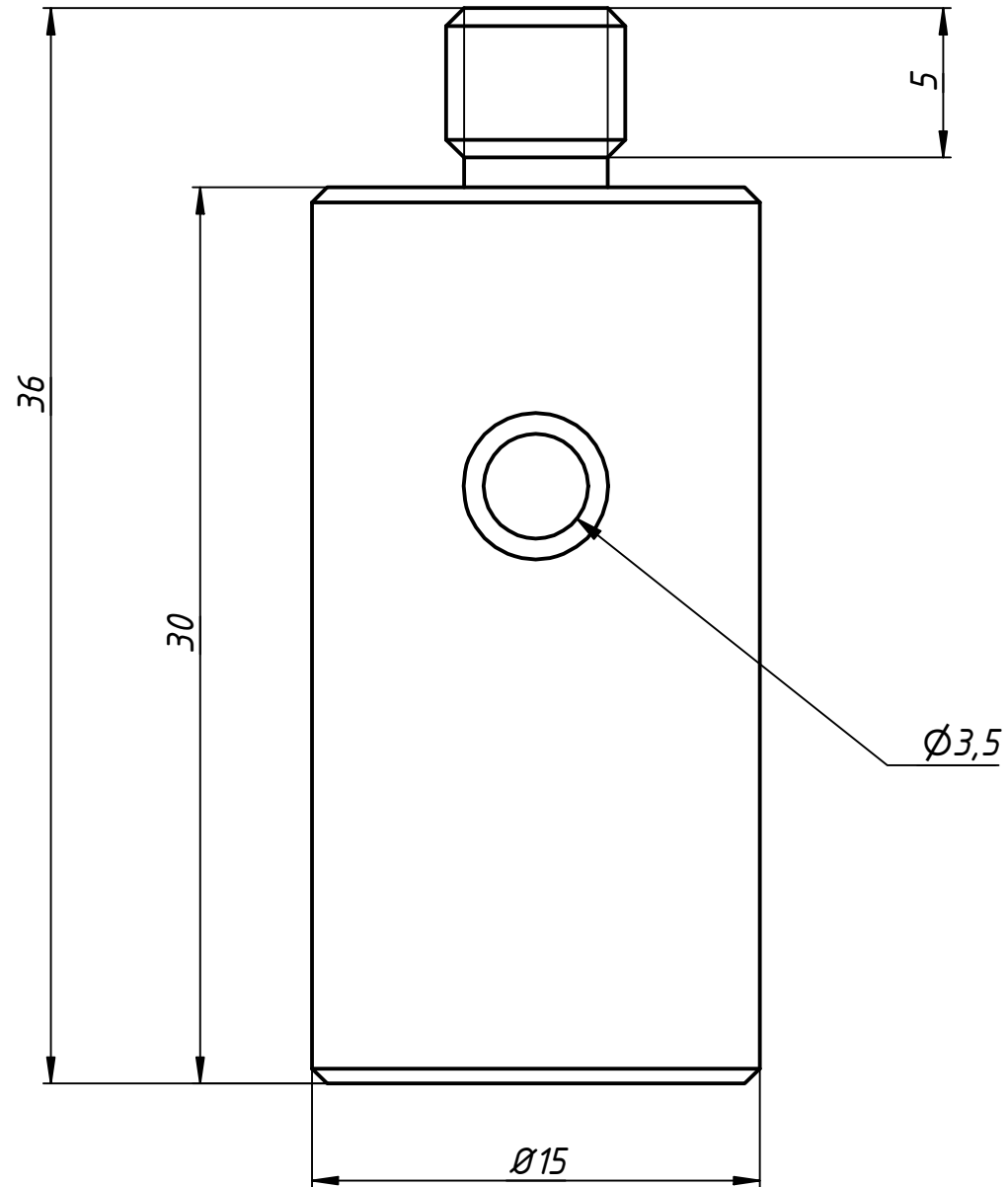
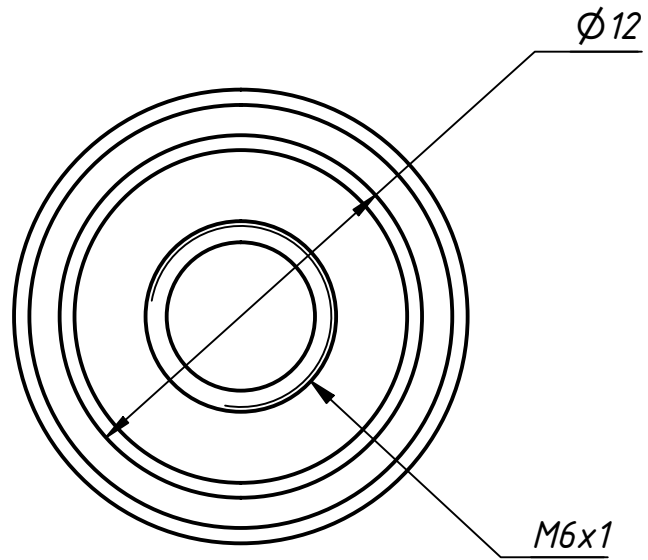
ЛАЗЕРЫ И ОПТИЧЕСКИЕ СИСТЕМЫ



Стойки из нержавеющей стали  $\Phi 15$  мм. На одном конце имеется резьбовое отверстие  $M6$ , а на другом - установочный винт  $M6$ . Расположенное сбоку отверстие  $\Phi 3,5$  мм просверливается прямо в стойке, использование которого обеспечивает дополнительный рычаг при затягивании смонтированных компонентов.

					<b>06_ATR-15-20</b>			
					<b>Стойка</b>	Лист	Масса	Масштаб
							0,0	4 : 1
Изм.	Лист	№ докум.	Подп.	Дата	Лист		Листов	1
Разраб.								
Пров.								
Т. контр.								
Нач.отд.								
Н. контр.								
Утв.								
					ООО "АВЕСТА-ПРОЕКТ"			

06\_ATR-15-30



**АВЕСТА**

ЛАЗЕРЫ И ОПТИЧЕСКИЕ СИСТЕМЫ



Стойки из нержавеющей стали  $\Phi 15$  мм. На одном конце имеется резьбовое отверстие М6, а на другом – установочный винт М6. Расположенное сбоку отверстие  $\Phi 3,5$  мм просверливается прямо в стойке, использование которого обеспечивает дополнительный рычаг при затягивании смонтированных компонентов.

Перв. примен.  
Справ. №  
А  
Подп. и дата  
Инв. № дубл.  
Взам. инв. №  
Подп. и дата  
Инв. № подл.

					<b>06_ATR-15-30</b>			
Изм.	Лист	№ докум.	Подп.	Дата	<b>Стойка</b>	Лит.	Масса	Масштаб
Разраб.							0,0	4 : 1
Пров.						Лист	Листов	1
Т. контр.						ООО "АВЕСТА-ПРОЕКТ"		
Н. контр.								
Утв.								

06\_ATR-15-40

Перв. примен.

Справ. №

A

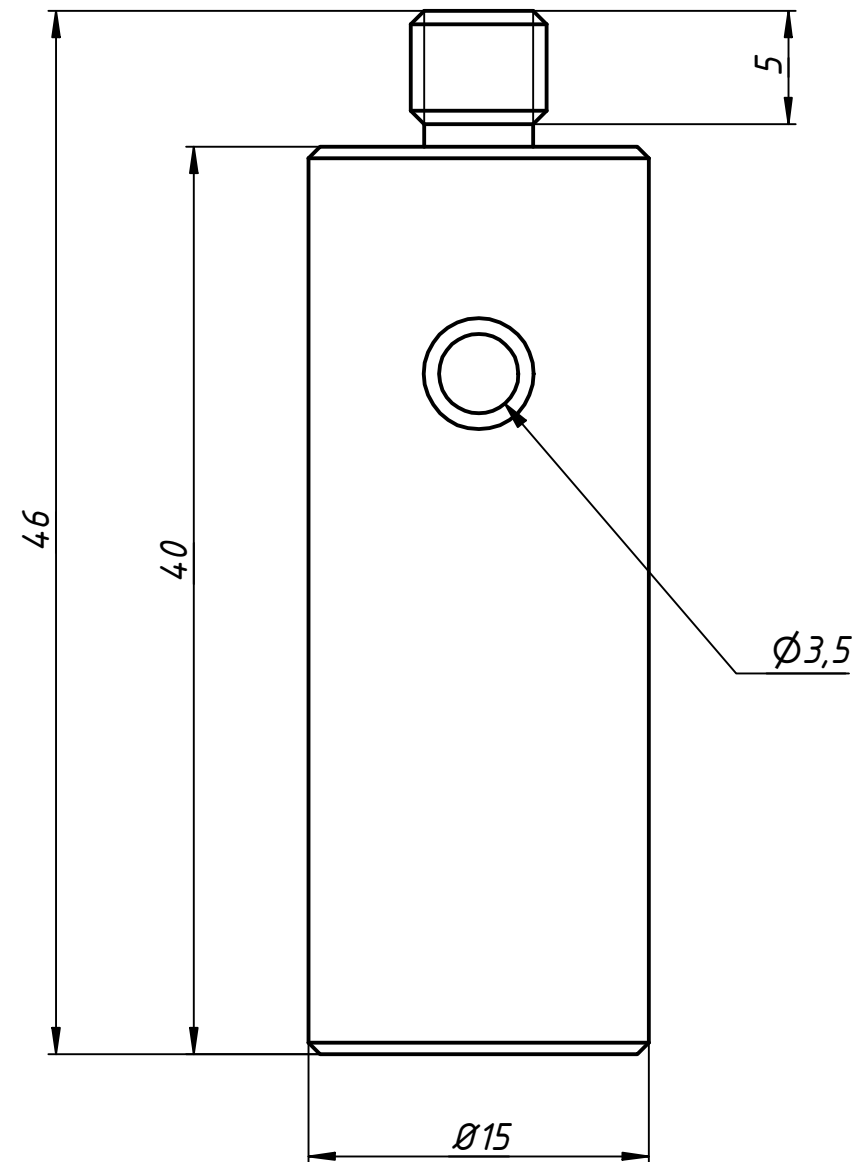
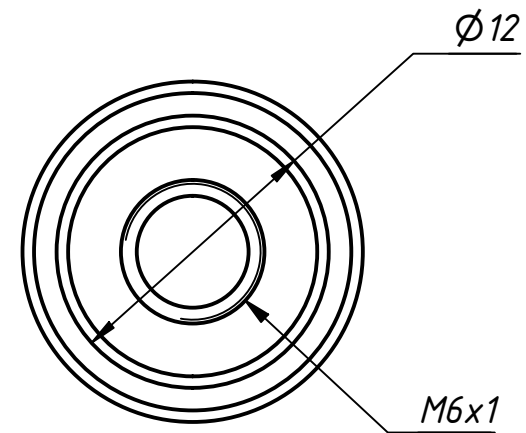
Подп. и дата

Инв. № дубл.

Взам. инв. №

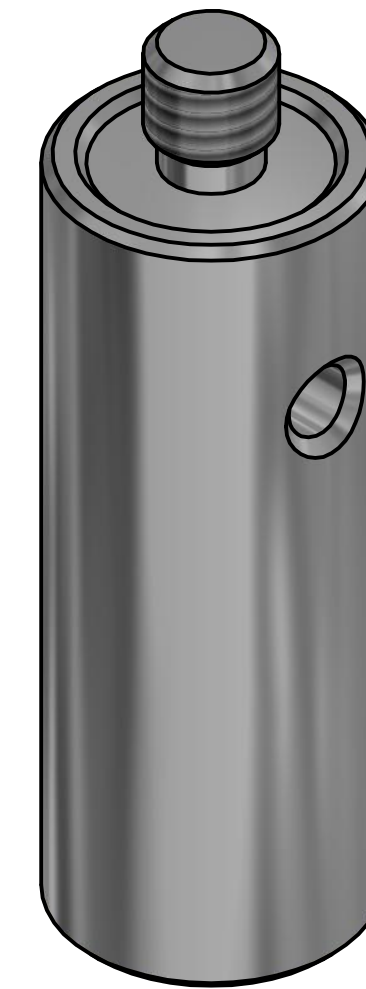
Подп. и дата

Инв. № подл.



**АВЕСТА**

ЛАЗЕРЫ И ОПТИЧЕСКИЕ СИСТЕМЫ



Стойки из нержавеющей стали Ø15 мм. На одном конце имеется резьбовое отверстие М6, а на другом – установочный винт М6. Расположенное сбоку отверстие Ø3,5 мм просверливается прямо в стойке, использование которого обеспечивает дополнительный рычаг при затягивании смонтированных компонентов.

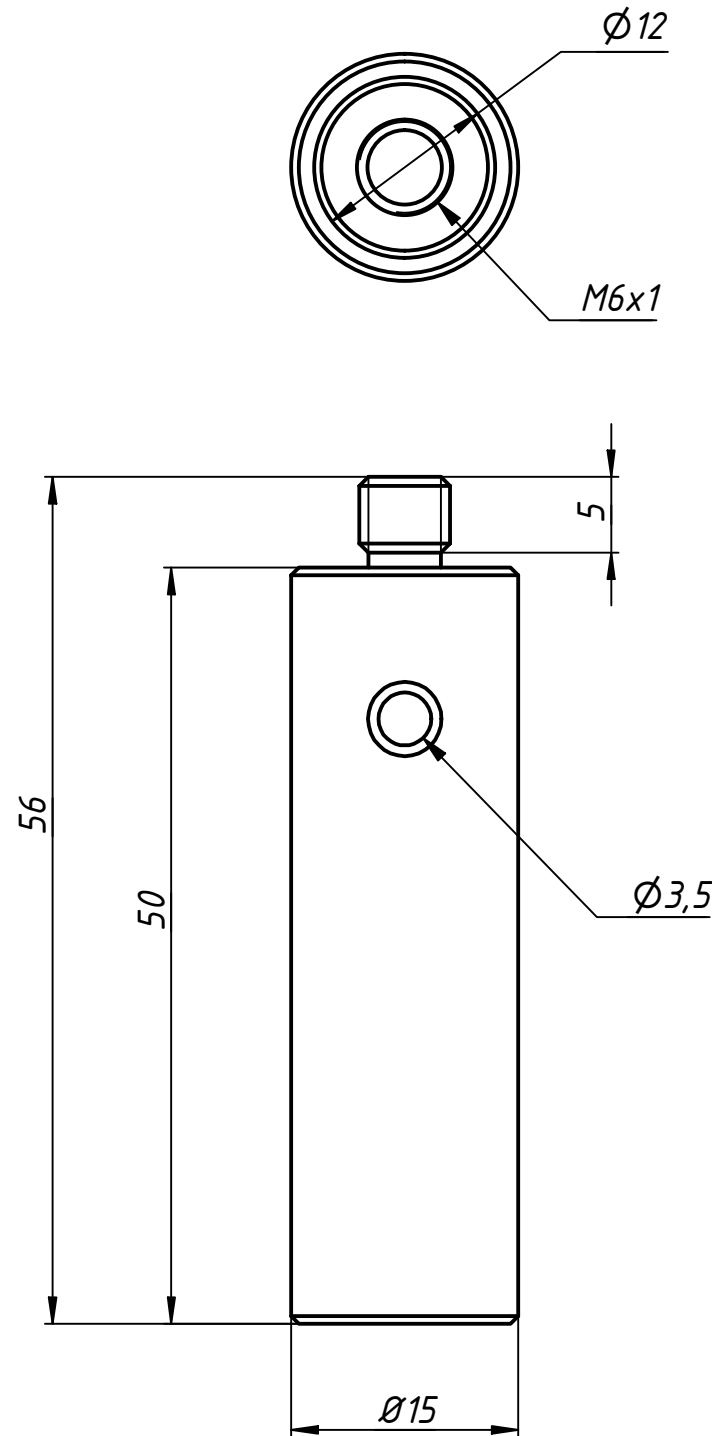
					06_ATR-15-40			
Изм.	Лист	№ докум.	Подп.	Дата	Стойка	Лит.	Масса	Масштаб
Разраб.							0,0	3:1
Пров.						Лист	Листов	1
Т. контр.						ООО "АВЕСТА-ПРОЕКТ"		
Н. контр.								
Утв.								

06\_ATR-15-50



**АВЕСТА**

ЛАЗЕРЫ И ОПТИЧЕСКИЕ СИСТЕМЫ



Стойки из нержавеющей стали Ø15 мм. На одном конце имеется резьбовое отверстие М6, а на другом - установочный винт М6. Расположенное сбоку отверстие Ø3,5 мм просверливается прямо в стойке, использование которого обеспечивает дополнительный рычаг при затягивании смонтированных компонентов.

					<b>06_ATR-15-50</b>			
					<b>Стойка</b>	Лист	Масса	Масштаб
Изм.	Лист	№ докум.	Подп.	Дата			0,0	2:1
Разраб.								
Пров.								
Т. контр.					Лист	Листов	1	
Нач.отд.					ООО "АВЕСТА-ПРОЕКТ"			
Н. контр.								
Утв.								

Перв. примен.

Справ. №

A

Подп. и дата

Инв. № дубл.

Взам. инв. №

Подп. и дата

Инв. № подл.

06\_ATR-15-70

Перв. примен.

Справ. №

A

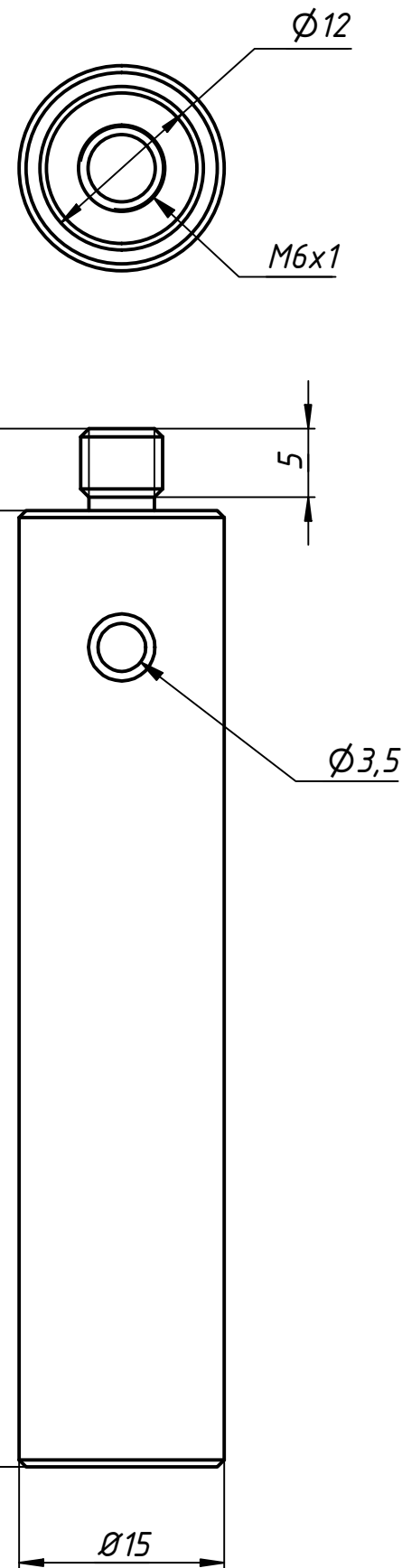
Подп. и дата

Инв. № дубл.

Взам. инв. №

Подп. и дата

Инв. № подл.



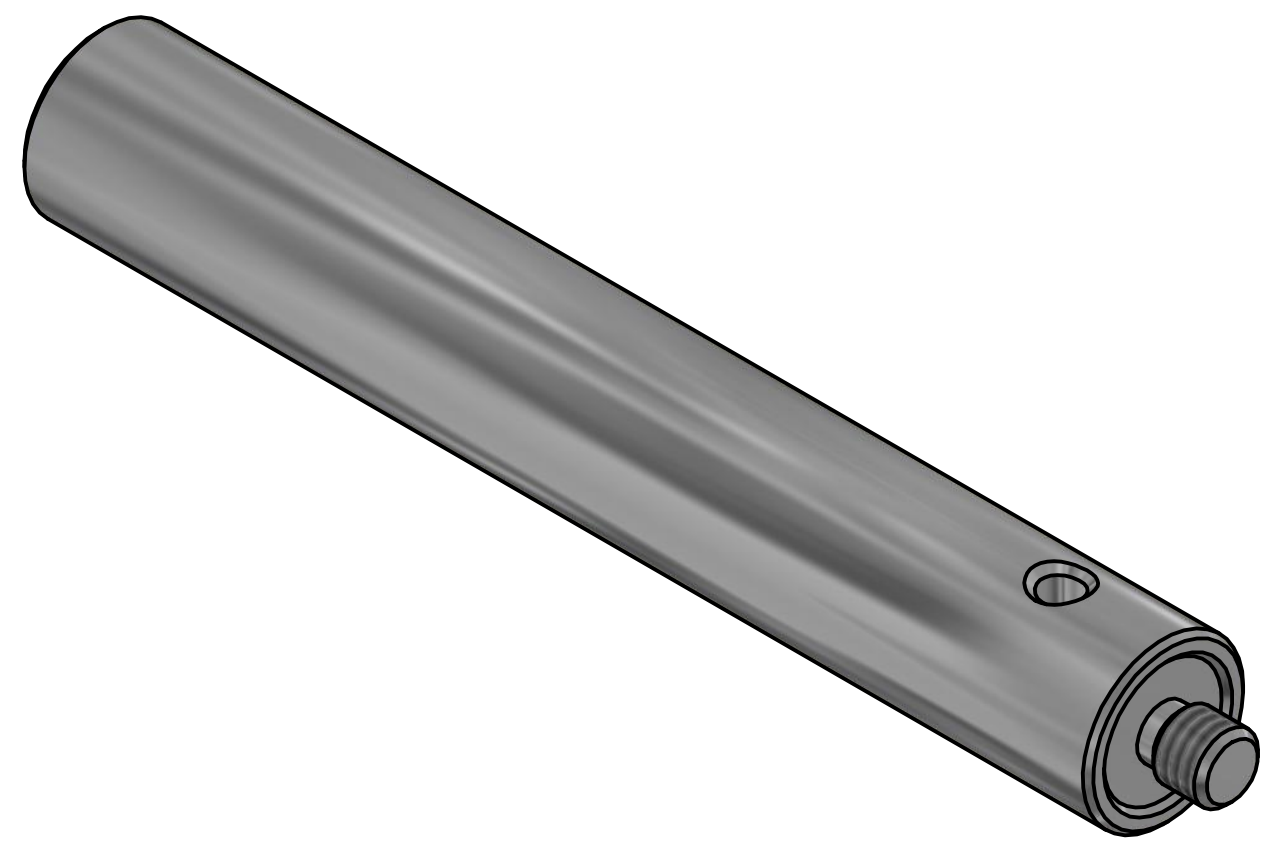
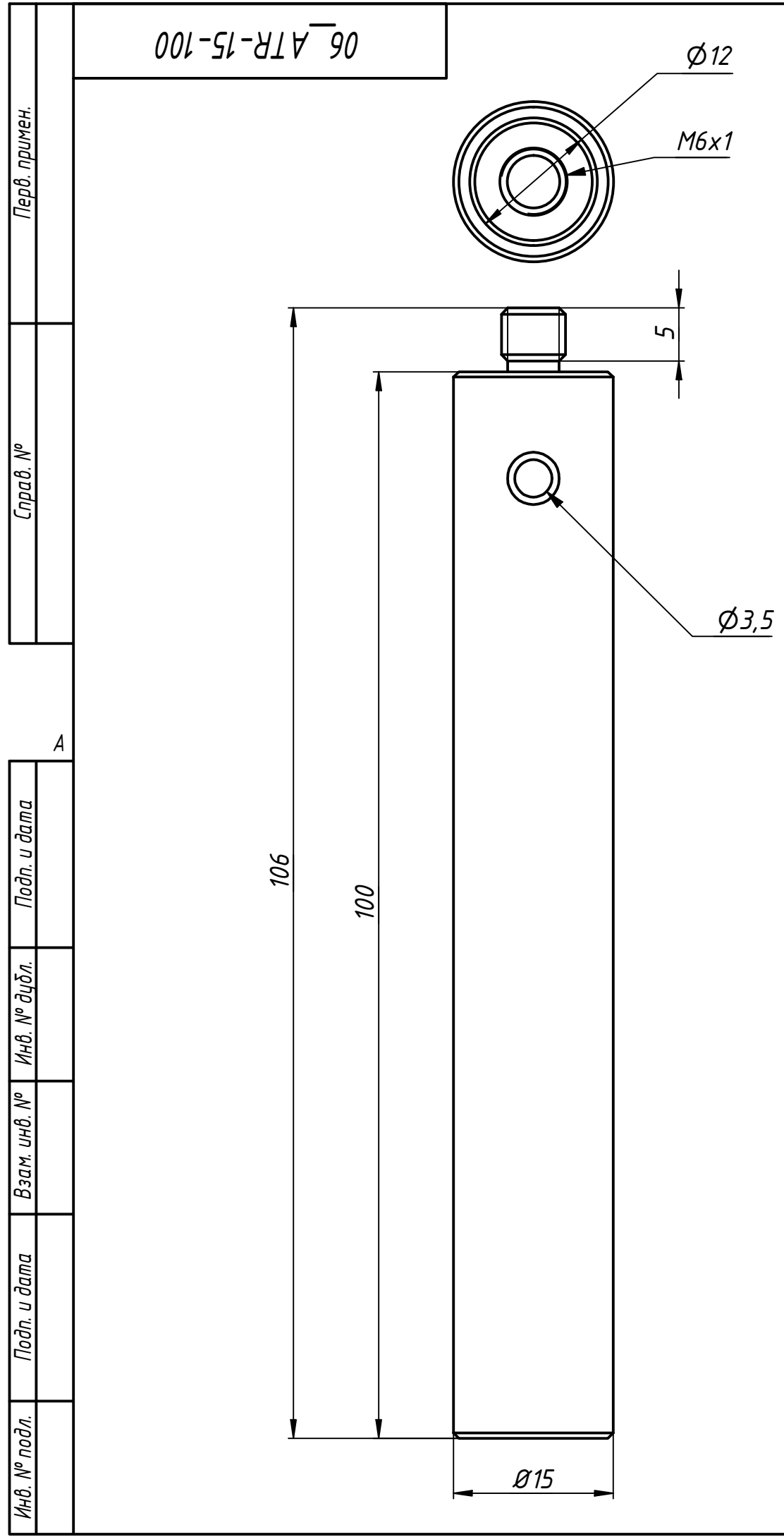
**АВЕСТА**

ЛАЗЕРЫ И ОПТИЧЕСКИЕ СИСТЕМЫ



Стойки из нержавеющей стали Ø15 мм. На одном конце имеется резьбовое отверстие М6, а на другом – установочный винт М6. Расположенное сбоку отверстие Ø3,5 мм просверливается прямо в стойке, использование которого обеспечивает дополнительный рычаг при затягивании смонтированных компонентов.

					<b>06_ATR-15-70</b>			
					<b>Стойка</b>	Лист	Масса	Масштаб
Изм.	Лист	№ докум.	Подп.	Дата			0,0	2:1
Разраб.								
Пров.								
Т. контр.					Лист	Листов	1	
Нач.отд.					ООО "АВЕСТА-ПРОЕКТ"			
Н. контр.								
Утв.								



Стойки из нержавеющей стали Ø15 мм. На одном конце имеется резьбовое отверстие М6, а на другом - установочный винт М6. Расположенное сбоку отверстие Ø3,5 мм просверливается прямо в стойке, использование которого обеспечивает дополнительный рычаг при затягивании смонтированных компонентов.

Перв. примен.	Справ. №	Подп. и дата	Инв. № дубл.	Взам. инв. №	Подп. и дата	Инв. № подл.

					<b>06_ATR-15-100</b>			
Изм.	Лист	№ докум.	Подп.	Дата	<b>Стойка</b>	Лит.	Масса	Масштаб
Разраб.							0,0	2:1
Пров.						Лист	Листов	1
Т. контр.						ООО "АВЕСТА-ПРОЕКТ"		
Н. контр.								
Утв.								



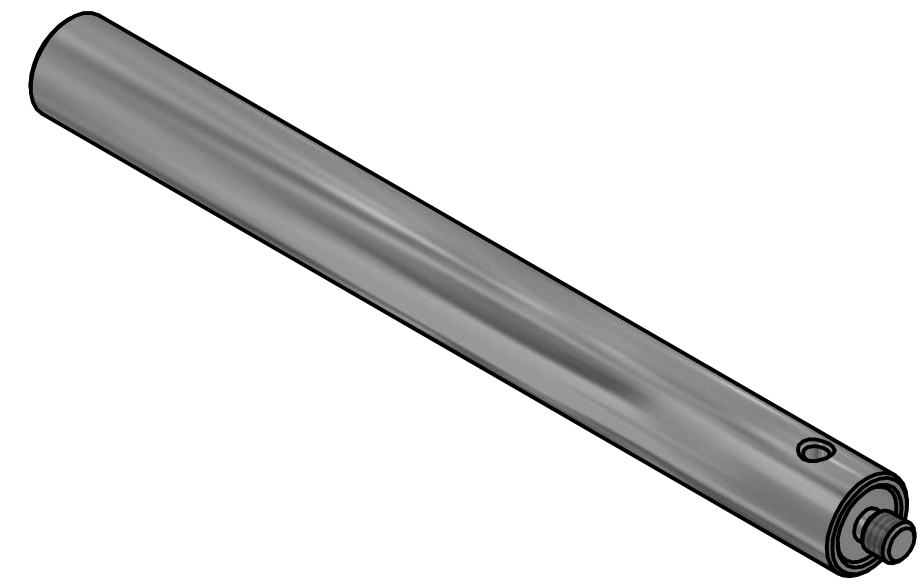
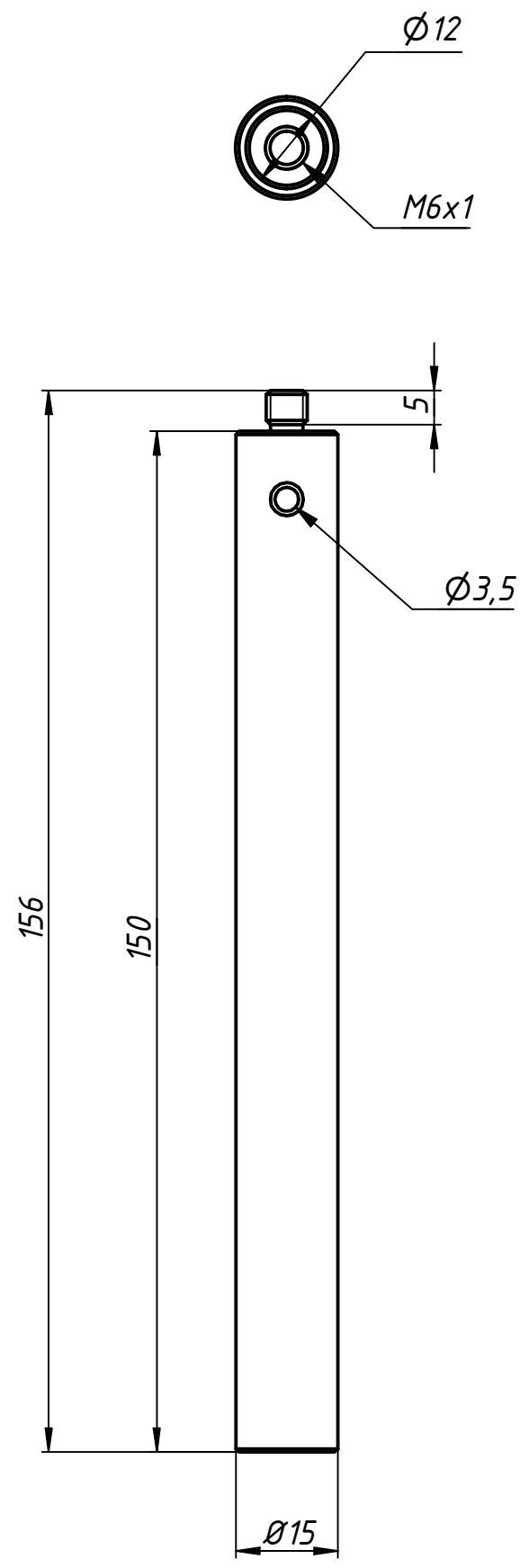
06\_ATR-15-150



**АВЕСТА**

ЛАЗЕРЫ И ОПТИЧЕСКИЕ СИСТЕМЫ

Перв. примен.  
Справ. №  
A  
Подп. и дата  
Инв. № дубл.  
Взам. инв. №  
Подп. и дата  
Инв. № подл.



Стойки из нержавеющей стали Ø15 мм. На одном конце имеется резьбовое отверстие М6, а на другом - установочный винт М6. Расположенное сбоку отверстие Ø3,5 мм просверливается прямо в стойке, использование которого обеспечивает дополнительный рычаг при затягивании смонтированных компонентов.

					06_ATR-15-150			
					Стойка	Лист	Масса	Масштаб
Изм.	Лист	№ докум.	Подп.	Дата			0,0	1:1
Разраб.								
Пров.								
Т. контр.						Лист	Листов	1
Нач.отд.					ООО "АВЕСТА-ПРОЕКТ"			
Н. контр.								
Утв.								